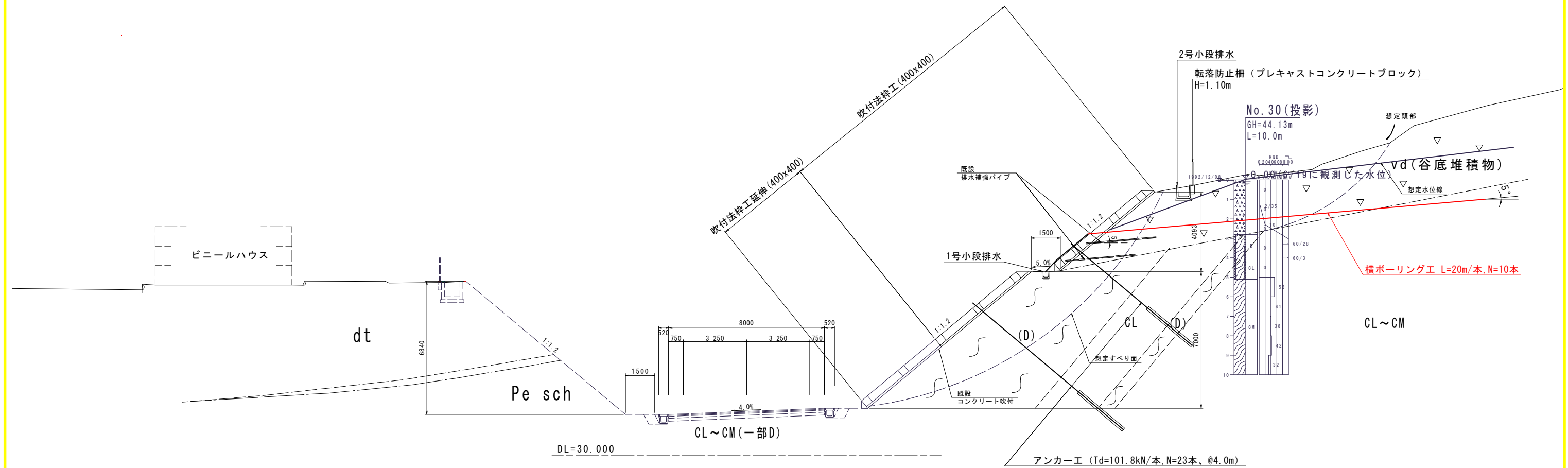


実施設計図面			
工事名	R7徳土 国道438号 佐・下 道路改良工事 (11)		
路線名等	一般国道438号		
工事箇所	名東郡佐那河内村下字一ノ瀬 (第11分割)		
図面名	平面図 (明かり部)		
縮尺	1:200	図面番号	1 / 5
会社名			
事業者名	徳島県東部県土整備局<徳島>		

標準断面図 S=1:100

N0. 37 付近

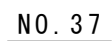


実施設計図面

工 事 名	R7徳市 国道438号 佐・下 道路改良工事 (11)		
路線名等	一般国道438号		
工事箇所	名東郡佐那河内村下字一ノ瀬 (第11分割)		
図 面 名	標準断面図		
縮 尺	1:100	図面番号	2 / 5
会 社 名			
事業者名	徳島県東部県土整備局〈徳島〉		

NO. 38

H22-3 (投影)
GH=38.82m
L=10.00m

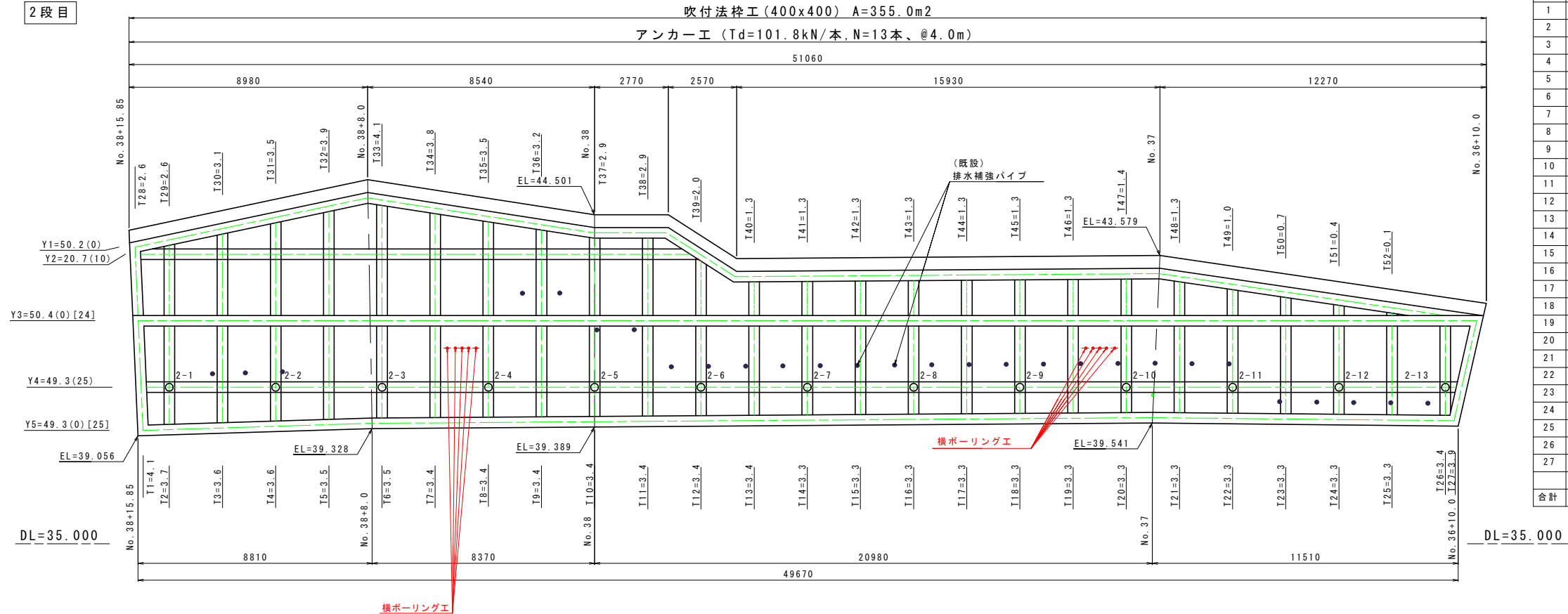


No. 30 (投影)
GH=44.13m
L=10.0m

実施設計図面		
工 事 名	R7徳土 国道438号 佐・下 道路改良工事 (11)	
路線名等	一般国道438号	
工事箇所	名東郡佐那河内村下字一ノ瀬 (第11分割)	
図 面 名	横断面図	
縮 尺	1:100	図面番号 3 / 5
会 社 名		
事業者名	徳島県東部県土整備局<徳島>	

展開図 S=1:100

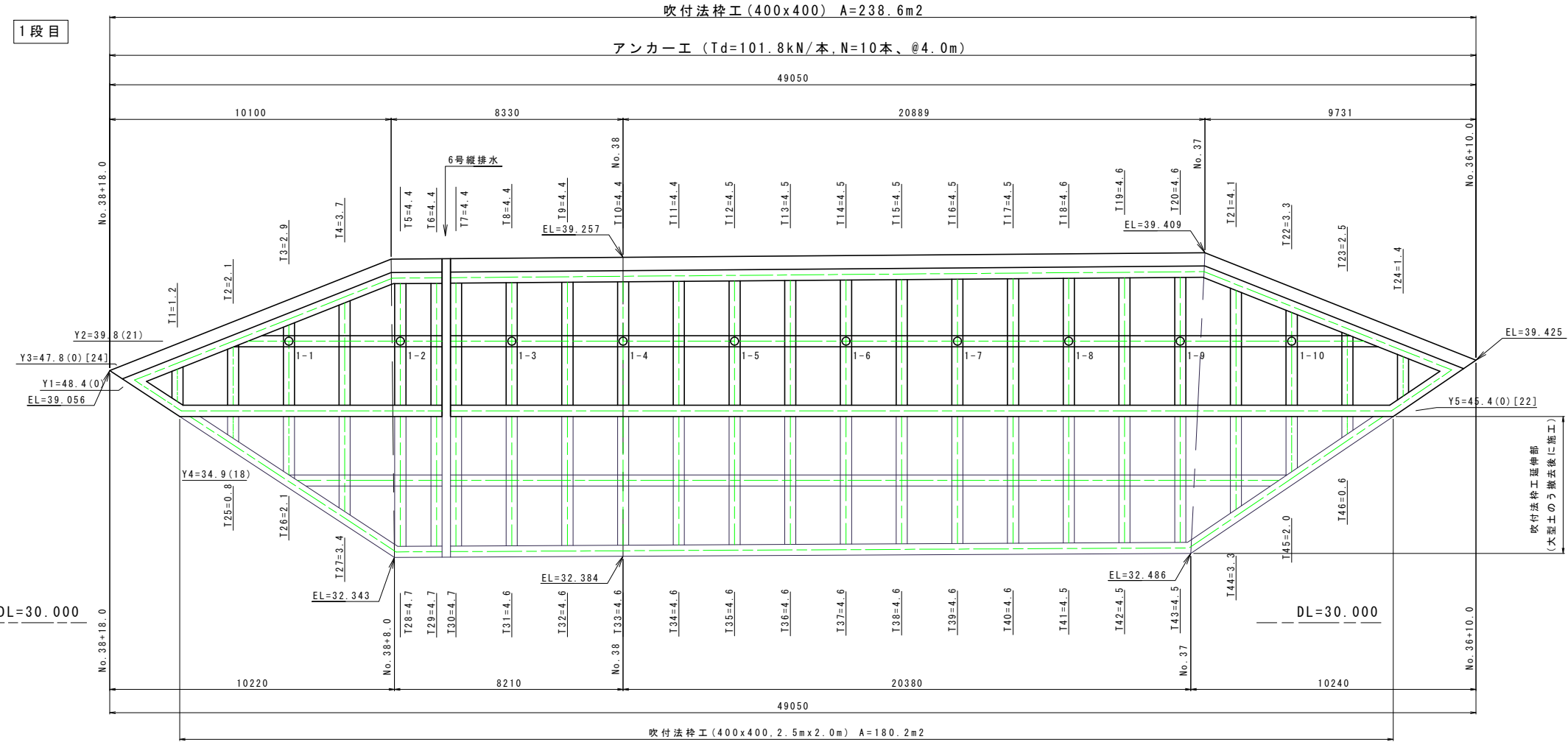
2 段目



吹付法枠工 2段目 法勾配1:1.2			吹付法枠工 2段目 法勾配1:1.2		
縦枠長 (T)		交点数	横枠長 (Y)		交点数
NO	L (m)		NO	L (m)	
1	4.1	0	3	50.4	0
2	3.7	0	4	49.3	25
3	3.6	0	5	49.3	0
4	3.6	0			
5	3.5	0			
6	3.5	0			
7	3.4	0			
8	3.4	0			
9	3.4	0			
10	3.4	0			
11	3.4	0			
12	3.4	0			
13	3.4	0			
14	3.3	0			
15	3.3	0			
16	3.3	0			
17	3.3	0			
18	3.3	0			
19	3.3	0			
20	3.3	0			
21	3.3	0			
22	3.3	0			
23	3.3	0			
24	3.3	0			
25	3.3	0			
26	3.4	0			
27	3.9	0			
合計	92.7	0	149.0		25

吹付法枠工 2段目 法勾配1:1.2			吹付法枠工 2段目 法勾配1:1.2		
縦枠長 (T)		交点数	横枠長 (Y)		交点数
NO	L (m)		NO	L (m)	
28	2.6	0	1	50.2	0
29	2.6	0	2	20.7	10
30	3.1	0			
31	3.5	0			
32	3.9	0			
33	4.1	0			
34	3.8	0			
35	3.5	0			
36	3.2	0			
37	2.9	0			
38	2.9	0			
39	2.0	0			
40	1.3	0			
41	1.3	0			
42	1.3	0			
43	1.3	0			
44	1.3	0			
45	1.3	0			
46	1.3	0			
47	1.4	0			
48	1.3	0			
49	1.0	0			
50	0.7	0			
51	0.4	0			
52	0.1	0			
合計	52.1	0	70.9		10

1 段目



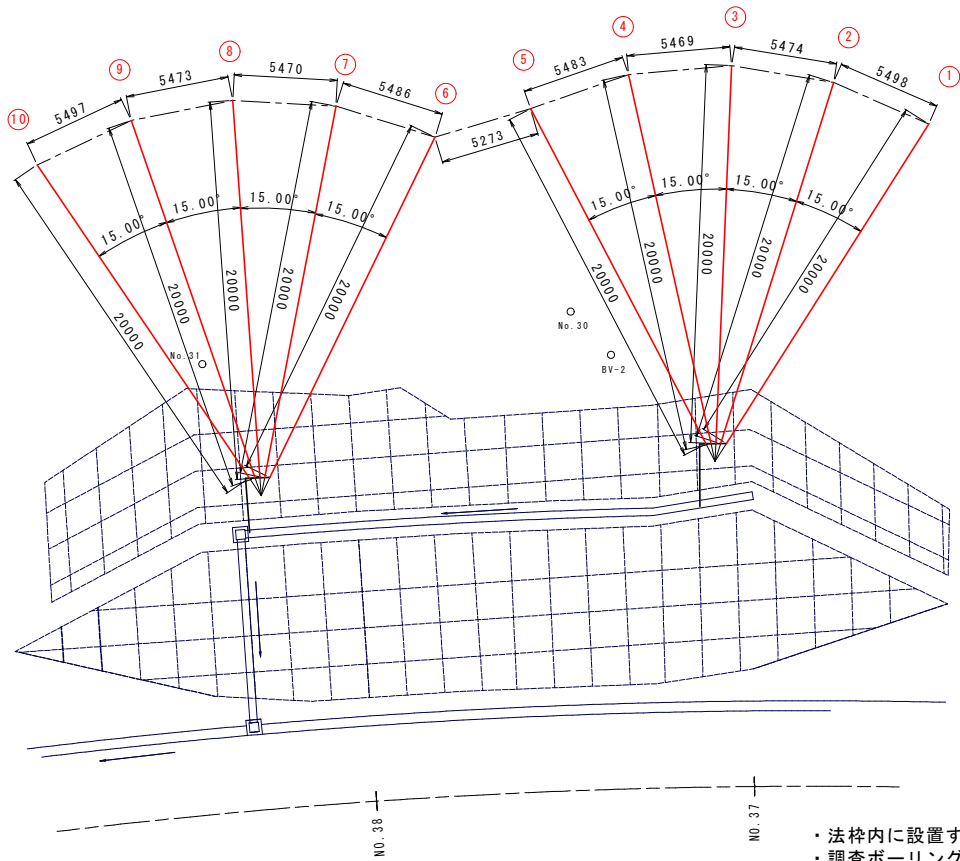
吹付法枠工 1段目 法勾配1:1.2			吹付法枠工 1段目 法勾配1:1.2		
縦枠長 (T)		交点数	横枠長 (Y)		交点数
NO	L (m)		NO	L (m)	
1	1.2	0	1	48.4	0
2	2.1	0	2	39.8	21
3	2.9	0	3	47.8	0
4	3.7	0			
5	4.4	0			
6	4.4	0			
7	4.4	0			
8	4.4	0			
9	4.4	0			
10	4.4	0			
11	4.4	0			
12	4.5	0			
13	4.5	0			
14	4.5	0			
15	4.5	0			
16	4.5	0			
17	4.5	0			
18	4.6	0			
19	4.6	0			
20	4.6	0			
21	4.1	0			
22	3.3	0			
23	2.5	0			
24	1.4	0			
合計	92.8	0	136.0		21

実施設計図面

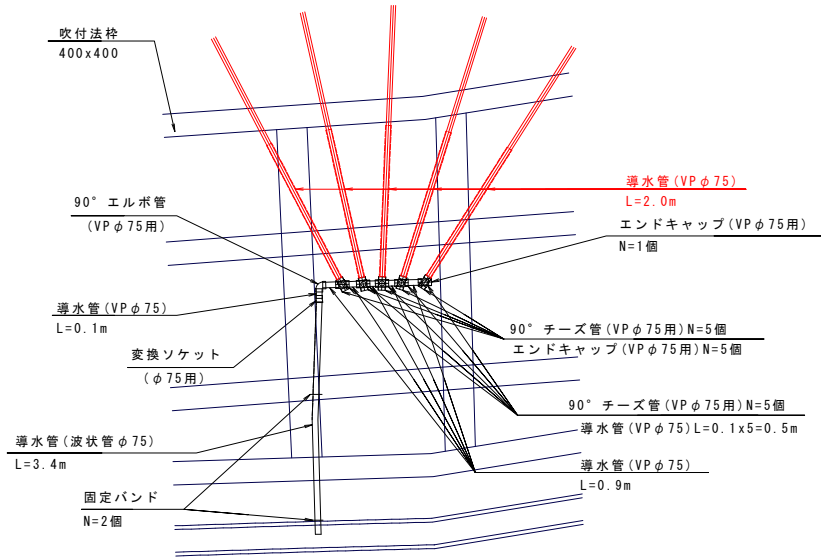
工 事 名	R7橋土 国道438号 佐・下 道路改良工事 (11)		
路線名等	一般国道438号		
工事箇所	名東郡佐那河内村下字一ノ瀬 (第11分割)		
図 面 名	展開図		
縮 尺	図 示	図面番号	4 / 5
会 社 名			
事業者名	徳島県東部県土整備局<徳島>		

横ボーリング一般図

平面図 S=1:200



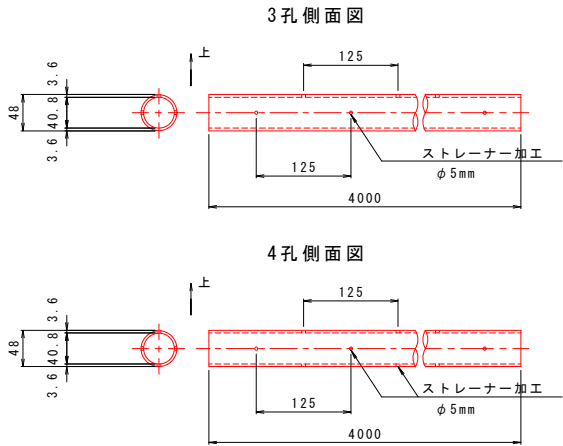
孔口平面図 S=1:50



継手間の導水管延長は設置状況に合わせて適宜調整・変更すること

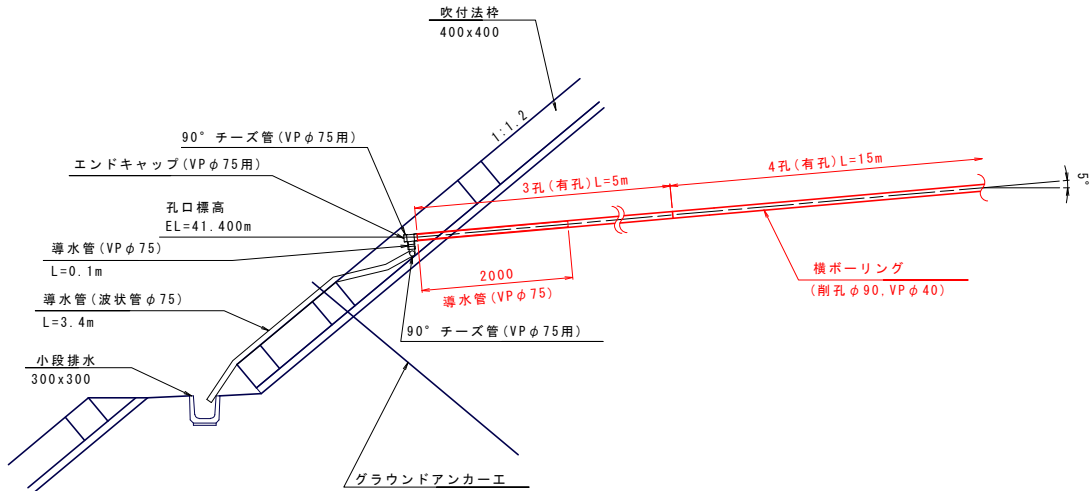
- ・法枠内に設置する
- ・調査ボーリング孔に影響が無いよう実施する。
- ・本図面については概算発注であり、横ボーリングの位置・箇所等について、検討中のため、施工にあたっては別途指示する設計図書等により施工を行うものとする。

保孔管加工図 (VPφ40) S=1:5



孔口断面図 S=1:50

(各箇所の模式図)



横ボーリングエ

横ボーリング (削孔径φ90)			地質区分 (m)		保孔管VPφ40 (m)		孔口保護管VPφ75	坑口標高
孔 No.	打設角 (°)	削孔長 (m)	土砂	軟岩	3孔	4孔	無孔 (m)	(m)
①	+5	20.0	14.2	5.8	5.0	15.0	2.0	41.400
②	+5	20.0	14.2	5.8	5.0	15.0	2.0	41.400
③	+5	20.0	14.2	5.8	5.0	15.0	2.0	41.400
④	+5	20.0	14.2	5.8	5.0	15.0	2.0	41.400
⑤	+5	20.0	14.2	5.8	5.0	15.0	2.0	41.400
⑥	+5	20.0	0.0	20.0	5.0	15.0	2.0	41.400
⑦	+5	20.0	0.0	20.0	5.0	15.0	2.0	41.400
⑧	+5	20.0	0.0	20.0	5.0	15.0	2.0	41.400
⑨	+5	20.0	0.0	20.0	5.0	15.0	2.0	41.400
⑩	+5	20.0	0.0	20.0	5.0	15.0	2.0	41.400
計		200.0	71.0	129.0	50.0	150.0	20.0	

材料表

項目		1箇所当たり	
項目	細別・規格	単位	数量
継手	90°チーズ管, VPφ75用	個	10
キャップ	エンドキャップ, VPφ75用	個	6
導水管	VPφ75	m	1.4
変換ソケット	DV継手VPφ75xφ75	個	1
導水管	波状管φ75	m	3.4
継手	90°エルボ管, VPφ75用	個	1
固定バンド	φ75用	個	2

実施設計図面

工事名	R7徳土 国道438号 佐・下 道路改良工事 (11)		
路線名等	一般国道438号		
工事箇所	名東郡佐那河内村下字ノ瀬 (第11分割)		
図面名	横ボーリング一般図		
縮尺	図示	図面番号	5 / 5
会社名			
事業者名	徳島県東部県土整備局<徳島>		